

Leabhar Oibre na nDaltaí 1



Bunscoileanna agus Iar-bhunscoileanna

Acmhainn Foghlama

SANDFORD
AWARD



WINNER

Buaiteoirí Dhuais Sandford don Oideachas Oidhreachta 2014

Déanann an tIonannas Oideachais Oidhreachta measúnú ar mhúsaem agus ar láithreáin oidhreachta ar fud na Breataine agus na hÉireann agus tá aitheantas tugtha aige d'Ard-Mhúsaem na hÉireann – Saol na Tuaithe as ardchaighdeán a chuid clár.

Ard-Mhúsaem na hÉireann – Saol na Tuaithe Uaireanta Oscailte

10rn go 5in Máirt go Satharn

2in go 5in Domhnach.

Dúnta ar an Luan, Aoine an Chéasta, Lá Nollag.

Chun cuairt a shocrú, déan teagmháil leis an

Oifig Áirithintí: Teil: 094 90 31751

Ríomhphost: educationtph@museum.ie

museum

National Museum of Ireland

Ard-Mhúsaem na hÉireann

Country Life



Réamhrá

Is in Ard-Mhusaem na hÉireann — Saol na Tuaithe a gheofar Bailiúchán Shaol na nDaoine, bailiúchán de rudaí éagsúla ó shaol na tuaithe in Éirinn idir 1850 agus 1950. Cabhróidh an acmhainn foghlama seo leat eolas a chur ar a bhfuil le feiceáil ar an gcéad dá urlár den mhúsaem, leibhéil A agus B. Seo iad príomhthéamaí na n-urlár sin: Éadaí mhuintir Oileán Árann, bailiúchán shaol na ndaoine in Éirinn, an rómánsaíocht agus an réaltacht, leanúnachas agus athrú, amanna éagsúla, an timpeallacht nádúrtha, tithíocht agus ábhair. Tá códú datha orthu chun iad a cheangal le ranna éagsúla. Gheofar an leabhar oibre seo le híoslódáil ar

www.museum.ie mar aon le nótaí múinteora agus smaointe do ghníomhaíochtaí tar éis na cuairte.

Conas an Acmhainn seo a Úsáid

Críochnaigh an leabhar oibre sula bhfágann tú an Músaem. Molaimid duit dul tríd an leabhar leis an múinteoir nuair a bheidh tú ar ais sa seomra chun an méid a chonaic tú a phlé tuilleadh.

Cá dtosóidh tú?

Tosaigh le taispeántas Éadaí Oileán Árann ar Leibhéal A. Freagair na ceistanna chun tuilleadh a fháil amach faoi na rudaí agus faoin eolas atá ar taispeáint. Tar éis an leabhar oibre a chríochnú, beidh i bhfad níos mó ar eolas agat faoina bhfuil i Músaem Shaol na Tuaithe.

Na ceistanna a fhreagairt

Cuardaigh na deilbhíní i ngach roinn den leabhar oibre seo **B** **IB**
Moltar duit iarracht a dhéanamh na ceistanna go léir a fhreagairt. Tá cuid acu casta!

Na ceistanna le **B**, oireann siad do ranganna sinsearach **Bunscoile: Ranganna 3—6**

Na ceistanna le **IB**, oireann siad don **Iar-bhunscoil: An tSraith Shóisearach**

museum

National Museum of Ireland
Ard-Mhúsaem na hÉireann

Country Life

LEIBHÉAL **A**

Oileáin Árann: Ag Maireachtáil ar an Sean-Nós



Gabh chuig taispeántas Oileáin Árann

B **IB**



Féach ar thaispeántas na n-éadaí.

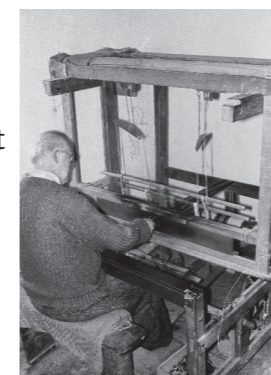
Ciorclaigh 3 ábhar as a rinneadh na héadaí seo.

Níolón	Cadás	Ruibéar	Olann	
Línéadach	Lanna Éisc	Leathair	Síoda	Felt
Fionnadh Lása	Veilbhit	Craiceann Róin	Poileistear	

Cad tá i bpáirt ag na hábhair seo ar fad?

Taispeántar sa ghrianghraf thíos cuid de na próisis a bhíonn i gceist le héadaí a chur ar taispeáint. An féidir leat an grianghraf a mheaitseáil leis an bpróiseas?

A. Cniotáil



B. Fíodóireacht



C. Fuáil



D. Sníomh





Gabh chuig an gCairrín Éadaí: Féach air. Cuir lámh air agus Triail ort féin é!



Roghnaigh dhá bhall éadaigh.
Cad as a bhfuil gach ceann acu déanta?

Roghnaigh 2 fhocal chun cur síos a dhéanamh ar uigeacht gach ceann díobh

Cé a dhéanadh éadaí mar seo fadó, an dóigh leat?

Lorg Carbóin na nÉadaí



Cén rud a bhfuil an lorg carbóin is airde aige? meas tú?

A. Éadaí mhuintir Oileán Árann

B. Na héadaí atá ort inniu



Tabhair cúis le do fhreagra.

Bailiúchán Shaol Tíre



Gabh chuig taispeántas **Bailiúchán Shaol Tíre**



Gheobhaidh tú na freagraí sna painéil.

Cad iad na gnéithe den oidhreacht a bhailigh an Stát?

Cén eiseamláir de rud **coimisiúnaithe** atá ar taispeáint agus sa ghrianghraf?

Conas a léirmhíníonn an músaem a bhailiúcháin inniu, i gcomórtas le roimhe seo?

Cad is brí leis an bhfocal? Ciorclaigh an freagra ceart.

- **Choimisiúnaigh** sé iad chun rud a dhéanamh ar an tseanslí, leis na hábhair a bhíodh acu fadó...
a) ar iarratas b) le hordú speisialta c) tógtha faoi bhrú
- Inniu, is iomaí duine a dhéanann staidéar ar shaol na ndaoine agus ar an mbéaloideas mar chuid den **eitneolaíocht**...
a) ceardaíocht b) saol c) stair d) staidéar ar an duine
- Is minic a thugann ealaíontóirí agus scríbhneoirí pictiúr rómánsúil **idéalach** dúinn de dhaoine a chónaíonn faoin tuath ...
a) gránna b) nach bhfuil fíor go hiomlán c) greannmhar d) lochtach
- Chabhraigh scannáin mhóra amhail 'Man of Aran' agus 'The Quietman' chun an tuairim a thabhairt do dhaoine go raibh an saol thar a bheith **suaimhneach** in Éirinn...
a) go hiontach b) leisciúil c) cróga d) tragóideach

Tusa i do Staráí



Le fáil amach céard é an rud seo, smaoinigh ar na ceisteanna a chuirfeá...



1. Cad as a rinneadh é?

2. Cé chomh mór is atá sé?

3. Cén cruth atá air?

4. An bhfuil sé éadrom nó trom, meas tú?

5. An bhfuil aon mharc ar leith air nó aon rud eile air a thabharfá faoi deara?

6. Cad iad na ceisteanna eile a d'fhéadfá a chur?

Anois caith tomhas faoin úsáid a bhaineadh daoine as an rud seo fadó

An Rómánsaíocht i gcomparáid leis an Réalachas



Gabh chuig an taispeántas **An Rómánsaíocht** i gcomparáid leis an **Réaltacht**



Ó na pictiúir ar barr, shílfeá gur rud álainn ar fad é saol na tuaithe, go mbíonn na daoine sona, an ghrian ag taitneamh agus an áit faoi shíocháin i gcónaí. Is pictiúir 'rómánsaithe' iad seo agus ní thaispeánann siad aon chuid de dheacrachtaí an tsaoil.

Léigh an cur síos ar gach pictiúr agus scríobh isteach an focal 'rómánsaithe' a úsáidtear sa chur síos.

Maoithneach
Idéalaithe

Cumhach
Taibhseach

Drámatúil
Síoraí

Pictiúrtha
Cróga



B IB

Taispeántar sna pictiúir seo an cineál saoil a bhí ag muintir na tuaithe fadó.
Roghnaigh focal le cur síos a dhéanamh ar gach pictiúr.

Trom Bréan Fliuch Fuar Leadránach Corraitheach Tuirsíúil Riachtanach Dian Pianmhar

A



B



C



D



Roghnaigh pictiúr amháin agus abair cad tá ar siúl.

Smaoineamh faoi é

IB

An dóigh leat go bhfuil dearcadh rómánsaithe againn ar Éirinn inniu? Tá Níl

Tabhair cúis le do fhreagra

An bhfuil aon sampla agat?



Rudaí Síoraí



Gabh chuig taispeántas na **Rudaí Síoraí**

B IB

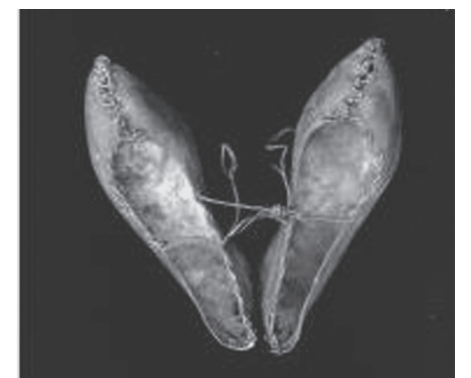
Scríobh isteach ainm an rud atá ar taispeáint agus atá sa phictiúr freisin.



Leanúnachas agus Athrú

B IB

Cén fáth ar beag an t-athrú a tháinig ar rudaí áirithe le himeacht ama?



Maith thú! Tá tascanna Leibhéal A déanta agat anois. Ar aghaidh linn go Leibhéal B.

Amanna Éagsúla



Gabh chuig Leibhéal B: An Tréimhse



Féach ar gach rud go cúramach. An bhfeiceann tú rudaí ar taispeáint atá cosúil le chéile, agus an bhfuil a fhios agat cad iad féin?



Faigh amach agus foghlaim!



Cad is brí leis an bhfocal? Ciorclaigh an freagra ceart.

A. Seo an uair a bunaíodh An Garda Síochána agus a tógadh talamh ó thiarnaí talún móra chun é a thabhairt d'fheirmeoirí beaga. Bunaíodh seirbhís raidió agus socraíodh go **gcaithfeadh** gach páiste Gaeilge a fhoghlaim ar scoil.
a) ní raibh rogha acu b) saor in aisce c) roghnach d) riachtanach

B. I rith na tréimhse seo, lean athruithe sóisialta agus eacnamaíochta ag dúl i bhfeidhm ar shaol mhuintir na tuaithe. Chomh maith leis bunú Cumann Lúthchleas Gael, ní raibh freisin oll-agóidí agus corraíl **shibhialta**.
a) cluichí b) daoine ag gearán c) cúirtéiseacht d) taispeántais

C. Bhí seans ann go dtabharfaí **féinrialtas** isteach in Éirinn, ach ina ionad sin, bhris an Cogadh Mór amach, tharla Éirí Amach 1916 agus bhí cogadh cathartha againn in Éirinn.
a) rialtas in Éirinn b) rialtas i Sasana c) rialtas i Meiriceá d) gan rialtas ar bith

Cén tréimhse ama atá i gceist i ngach ráiteas?

Dóchas go mbeidh
Athrú ann/
Cogadh na Talún
(1879 -82)

Dóchas go mbeidh
Athrú ann/
Cogadh na Talún
(1901 -23)

Stát na h Éireann
(1924 -1949)

Suíomh, Suíomh, Suíomh!



Nuair a bunaíodh an Saorstát, athraíodh na logainmneacha seo a leanas. An féidir leat iad a mheaitseáil?

- | | |
|-----------------------|--------------------|
| 1. Contae an Rí | • Laois |
| 2. Contae na Banríona | • Port Laoise |
| 3. Maryborough | • Daingean |
| 4. Philipstown | • Dún Laoghaire |
| 5. Queenstown | • An Tuairín Caoch |
| 6. Kingstown | • An Cóbh |
| 7. Kingwilliamstown | • Uíbh Fhailí |

Léarscáil ón 19ú haois



Marcáil na nithe seo a leanas ar an léarscáil

- Stáisiún póilíní
- Lios
- Teach tionóil Modhach
- Abhainn
- Teach scoile
- Droichid
- Póna



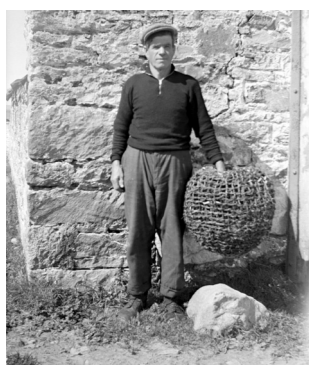
An Timpeallacht Nádúrtha



Gabh chuig **taispeántas na Timpeallachta Nádúrtha**



Sa taispeántas seo gheobhaidh tú amach na cineálacha ábhair a úsáideadh chun na rudaí seo a dhéanamh. Ainmnigh an rud i ngach grianghraf.



Cad iad na hábhair as a rinneadh na rudaí seo?

Cén fáth a roghnaíodh na hábhair seo chun na rudaí seo a dhéanamh astu, an dóigh leat?



Gabh chuig an **taispeántas 101 rud** is féidir a dhéanamh le tuí



Féach na cineálacha éagsúla tithe agus na hábhair as a rinneadh iad



1. Cad a thugtar ar an stíl seo de dhíonta? _____ 2. Cad tá i bpáirt ag na tithe seo ar fad?

3. Cad iad na difríochtaí idir na tithe seo agus do theach féin?



Gabh chuig an **taispeántas Tuí, Féar agus Luachra**



Faigh na freagraí:

A. Cé chomh sean is atá an chathaoir? _____

B. Cad as a rinneadh an ciseán seo? _____

C. Cén t-ainmhí a rinneadh seo dó? _____



Maith thú! Tá leabhar oibre 1 críochnaithe agat.

museum

National Museum of Ireland

Ard-Mhúsaem na hÉireann

Country Life