

RIAN NA NA INMHI THE

TASC: Téigh go leibhéal C agus aimsigh na míreanna seo a leanas a bhaineann le hainmhithe. Cuir tic sa bhosca agus ainmnigh an mhír agus an t-ainmhí/na hainmhithe lena mbaineann.



Mír: Pláta

Ainmhí/Ainmhithe: Capall

SAMPLAÍ



Mír: Iarann an tailliúra

Ainmhí/Ainmhithe: Ge

Leibhéal C: An Teallach agus an Baile



Mír:

Ainmhí/Ainmhithe:



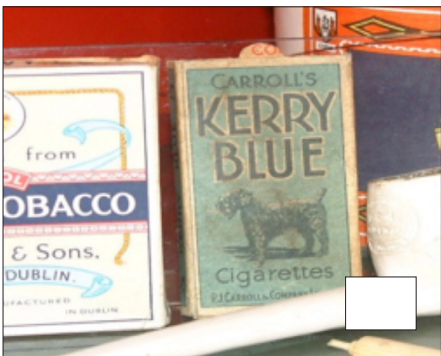
Mír:

Ainmhí/Ainmhithe:



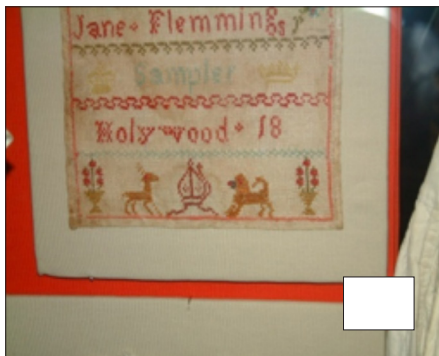
Mír:

Ainmhí/Ainmhithe:



Mír:

Ainmhí/Ainmhithe:



Mír:

Ainmhí/Ainmhithe:



Mír:

Ainmhí/Ainmhithe:

Leibhéal C: Ceirdeanna



Mír: _____

Ainmhí/Ainmhithe: _____



Mír: _____

Ainmhí/Ainmhithe: _____



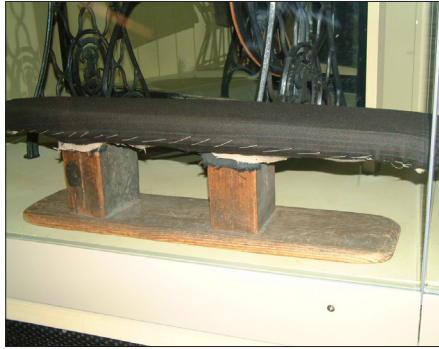
Mír: _____

Ainmhí/Ainmhithe: _____



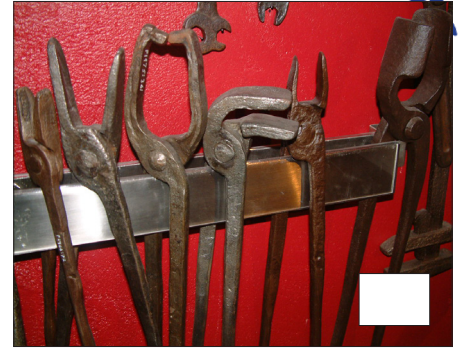
Mír: _____

Ainmhí/Ainmhithe: _____



Mír: _____

Ainmhí/Ainmhithe: _____



Mír: _____

Ainmhí/Ainmhithe: _____

Leibhéal C: Feirmeoireacht agus lascaireacht



Mír: _____

Ainmhí/Ainmhithe: _____



Mír: _____

Ainmhí/Ainmhithe: _____



Mír: _____

Ainmhí/Ainmhithe: _____

Leibhéal C: Saol sa Phobal



Mír: _____

Ainmhí/Ainmhithe: _____



Mír: _____

Ainmhí/Ainmhithe: _____



Mír: _____

Ainmhí/Ainmhithe: _____

MAITH THÚ! Tá 'Rian na nAinmhithe' críochnaithe agat.

Is féidir leat do chuid freagraí a sheiceáil ag an deasc fáiltithe.

www.museum.ie